

Latitude 5580

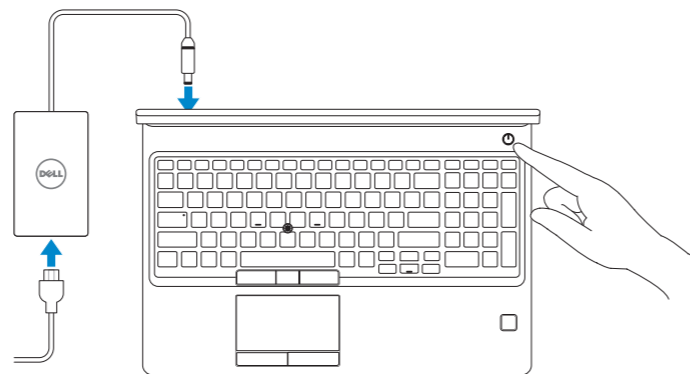
Quick Start Guide

Vejledning til hurtig start
Pikaopas
Hurtigstartveiledning
Snabbstartsguide



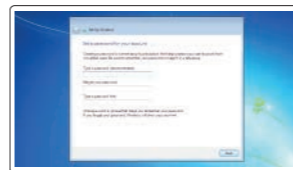
1 Connect the power adapter and press the power button

Tilslut strømadapteren og tryk på tænd/sluk-knappen
Kytke verkkolaite ja paina virtapainiketta
Koble til strømadapteren, og trykk på strømknappen
Anslut nätadaptern och tryck på strömbrytaren



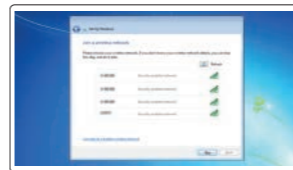
2 Finish Windows 7 setup

Afslut installation af Windows 7 | Suorita Windows 7:n asennus loppuun
Fullfør oppsett av Windows 7 | Slutför installationen av Windows 7



Set a password for Windows

Angiv en adgangskode for Windows
Määritä Windows-salasana
Still inn et passord til Windows
Ange ett lösenord för Windows



Connect to your network

Opret forbindelse til dit netværk
Muodosta yhteys verkkoon
Koble til nettverket
Anslut till ditt nätverk

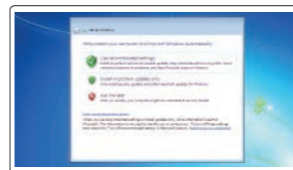
NOTE: If you are connecting to a secured wireless network, enter the password for the wireless network access when prompted.

BEMÆRK: Hvis du opretter forbindelse til et sikret trådløst netværk, skal du indtaste adgangskoden, når du bliver bedt om det.

HUOMAUTUS: Jos muodostat yhteyden suojattuun langattomaan verkkoon, anna langattoman verkon salasana sitä pyydettyessä.

MERK: Hvis du kobler til et sikkert trådløst nettverk, skal du oppgi passordet til tilgangen til det trådløse nettverket når du blir bedt om det.

Obs! Om du ansluter till ett säkert trådlöst nätverk ska du ange lösenordet för åtkomst till det trådlösa nätverket när du uppmanas göra det.



Protect your computer

Beskyt din computer
Suojaa tietokone
Beskytt datamaskinen
Skydda din dator

Product support and manuals

Support og manualer til produktet
Tuotetuki ja oppaat
Produkstøtte og håndbøker
Produktsupport och handböcker

Dell.com/support
Dell.com/support/manuals
Dell.com/support/windows

Contact Dell

Kontakt Dell | Ota yhteyttä Delliin
Kontakt Dell | Kontakta Dell

Dell.com/contactdell

Regulatory and safety

Lovbestemmelser og sikkerhed | Säädökset ja turvallisuus
Bestemmelser og sikkerhet | Föreskrifter och säkerhet

Dell.com/regulatory_compliance

Regulatory model

Lovmodel | Säädösmalli
Forskriftsmodell | Regelmanne

P60F

Regulatory type

Lovbestemmelsestype | Säädöstyypit
Forskriftstype | Regeltyp

P60F001

Computer model

Computermodell | Tietokoneen malli
Datamaskinmodell | Datormodell

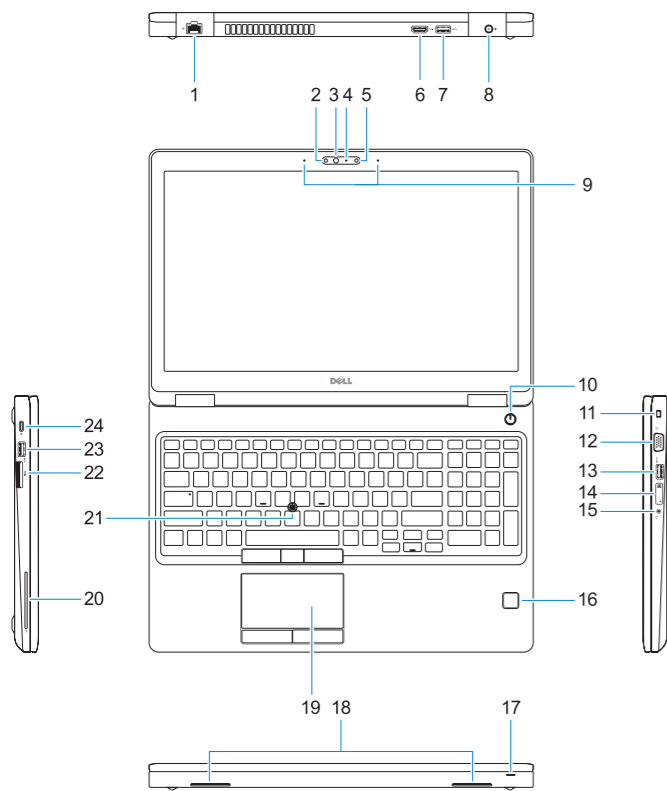
Latitude 15-5580



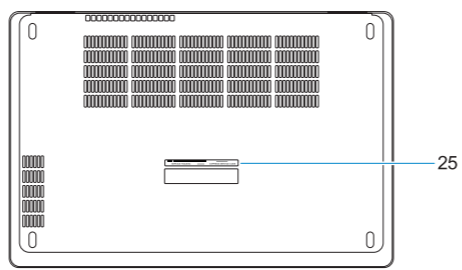
0KFGKYA00

Features

Funktioner | Ominaisuudet | Funksjoner | Funktionen



- 1. Network port
- 2. Infrared (IR) camera (optional)
- 3. Infrared emitter (optional)
- 4. Camera status light (optional)
- 5. Camera (optional)
- 6. HDMI port
- 7. USB 3.0 port
- 8. Power connector port
- 9. Dual array microphones
- 10. Power button
- 11. Nobel Wedge lock slot
- 12. VGA port
- 13. USB 3.0 port with PowerShare
- 14. uSIM card slot (optional)
- 15. Headset/Microphone port
- 16. Touch Fingerprint reader (optional)
- 17. Battery charge status light
- 18. Speakers
- 19. Touchpad
- 20. Smart card reader (optional)
- 21. Pointstick (optional)
- 22. SD Card reader
- 23. USB 3.0 port
- 24. DisplayPort over Type-C connector/ optional Thunderbolt™ 3
- 25. Service tag label



- 1. Netværksport
- 2. Infrarødt kamera (valgfrit tilbehør)
- 3. Infrarød kilde (valgfrit tilbehør)
- 4. Kamerastatusindikator (valgfrit tilbehør)
- 5. Kamera (valgfrit tilbehør)
- 6. HDMI-port
- 7. USB 3.0-port
- 8. Strømslukport
- 9. To arraymikrofoner
- 10. Tænd/sluk-knap
- 11. Noble Wedge-låseslot
- 12. VGA-port
- 13. USB 3.0-port med PowerShare
- 14. Slot til uSIM-kort (valgfrit tilbehør)
- 15. Hovedtelefon-/mikrofonport
- 16. Fingeraftrykklæser med berøringsskærm (valgfrit tilbehør)
- 17. Indikator for batteriopladningsstatus
- 18. Højtalere
- 19. Berøringsplade
- 20. Chipkortlæser (valgfrit tilbehør)
- 21. Pegepind (valgfrit tilbehør)
- 22. SD-kortlæser
- 23. USB 3.0-port
- 24. Stik til DisplayPort over Type-C/ Thunderbolt™ 3 (valgfrit tilbehør)
- 25. Servicemærke

- 1. Verkkoportti
- 2. Infrapunakamera (IR) (lisävaruste)
- 3. Infrapunälähtin (lisävaruste)
- 4. Kameran tila valo (lisävaruste)
- 5. Kamera (valinnainen)
- 6. HDMI-portti
- 7. USB 3.0 -portti
- 8. Virtaliitäntä
- 9. Kaksi mikrofonia
- 10. Virtapainike
- 11. Nobel-lukkopaikka
- 12. VGA-portti
- 13. USB 3.0 -portti jossa PowerShare
- 14. uSIM-korttipaikka (valinnainen)
- 15. Kuuloke-/kaiutinliitäntä
- 16. Sormenjäljenlukija (valinnainen)
- 17. Akun lataustilan valo
- 18. Kaiuttimet
- 19. Kosketuslevy
- 20. Älykortinlukija (lisävaruste)
- 21. Tappihiiri (valinnainen)
- 22. SD-kortinlukija
- 23. USB 3.0 -portti
- 24. DisplayPort USB Type-C -liittimen kautta/valinnainen Thunderbolt™ 3
- 25. Huoltomerkkitarra

- 1. Nettverksport
- 2. Infrarødt (IR) kamera (tilleggsutstyr)
- 3. Infrarød sender (tilleggsutstyr)
- 4. Kamerastatuslys (valgfritt)
- 5. Kamera (valgfritt)
- 6. HDMI-port
- 7. USB 3.0-port
- 8. Strømkontaktport
- 9. Dobbel-array-mikrofoner
- 10. Av/på-knapp
- 11. Noble Wedge-låsspor
- 12. VGA-port
- 13. USB 3.0-port med PowerShare
- 14. Spor for uSIM-kort (tilleggsutstyr)
- 15. Hodeseett-/mikrofonport
- 16. Fingeravtrykklæser med berøringsskærm (tilleggsutstyr)
- 17. Ladestatuslys
- 18. Høytalere
- 19. Styreplate
- 20. Smartkortlæser (tilleggsutstyr)
- 21. Styrepinne (tilleggsutstyr)
- 22. SD-kortlæser
- 23. USB 3.0-port
- 24. DisplayPort over type-C-kontakt / tilleggsutstyr Thunderbolt™ 3
- 25. Servicemærke-etikett

- 1. Nätverksport
- 2. Infraröd kamera (IR) (tillval)
- 3. Infraröd sändare (tillval)
- 4. Kamerastatuslampa (tillval)
- 5. Kamera (tillval)
- 6. HDMI-port
- 7. USB 3.0-port
- 8. Port för nätanslutning
- 9. Dubbla mikrofoner
- 10. Strömbrytare
- 11. Plats för Noble-killås
- 12. VGA-port
- 13. USB 3.0-port med PowerShare
- 14. uSIM-kortplats (tillval)
- 15. Headset-/mikrofonport
- 16. Fingeravtrycksläsare med pekteknik (tillval)
- 17. Lampa för batteriladdningsstatus
- 18. Högtalare
- 19. Pekskeiva
- 20. Smartkortläsare (tillval)
- 21. Pointstick (tillval)
- 22. SD-kortläsare
- 23. USB 3.0-port
- 24. DisplayPort-över-USB-Typ-C/ Thunderbolt™ 3 som tillval
- 25. Etikett med servicenummer